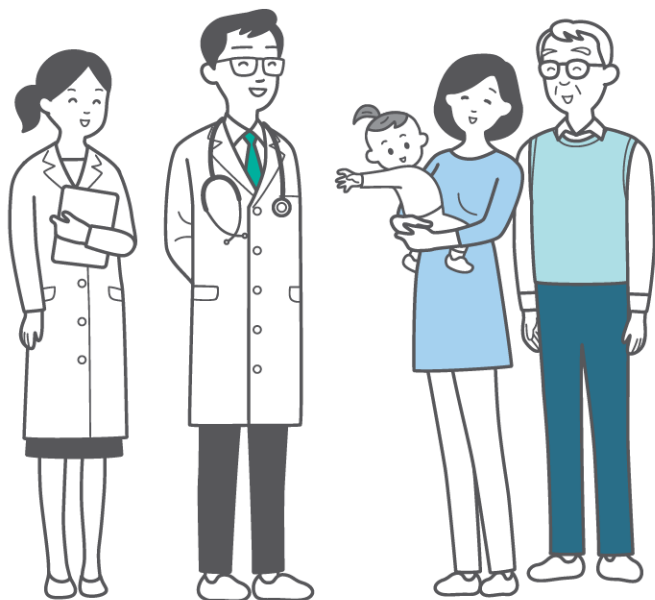


クラウド型診療予約システム

# TELMEi

## テルミーアイ



Aiakos Co.,Ltd.

## 多彩なオプションラインナップ

TELMEi

### 受付データ連携

患者様来院時に電子カルテやORCAにチェックインされます。

### レシートプリンター

受付票や予約票を発券します。  
自分が何番か確認でき患者様の不安解消に役立ちます。  
次回の予約はいつなのか確認できます。  
また、当日の受付一覧の印字なども可能です。



### LINE公式アカウント連携

クリニックのLINE公式アカウントに連携して通知が可能です。  
トーク画面から予約することができます。

### 待合室診療状況表示

診察順番の状況を表示するソフトです。  
スタッフ様への問合せや患者様の待ち時間の不安やストレスの軽減効果が期待できます。



### 診察券用テプラ<sup>\*1</sup>発行& 2次元コード受付

テプラ<sup>\*1</sup>から患者情報(ID/氏名/生年月日/ORコード<sup>\*2</sup>等)をシールで発行します。  
診察券に貼り付け読取機にかざせば簡単にチェックインできます。

\*1 テプラ(またはTEPRA)は株式会社キングジムの登録商標です \*2 ORコードは株式会社デンソーウェーブの登録商標です



### WEB問診連携

各社 WEB 問診と連携し、患者様受付確認画面から問診システムへスムーズに移移します。  
患者様の回答状況はテルミーi ホーム画面より随時確認可能です。  
株式会社レイヤード / 株式会社HERO innovation / Ubie 株式会社 / 株式会社プレジジョンの  
各社 WEB 問診との連携が可能です。(2024年1月時点)

### 予防接種予約管理

ワクチンの種類や年齢制限、接種間隔、他のワクチンとの同時接種等をシステムで制御し、  
接種可能なワクチンを表示し予約を可能にします。健康診断予約にも対応します。

### 診察券発行システム

テルミーiと連携して診察券を発行します。  
オプション機能を追加すると診察券の読取でチェックインできます。  
リライトカードなら予約情報の印字も可能です。



### 窓口受付 (タッチミーi)

患者様ご自身で受付や次回予約ができるタッチパネル受付システムです。  
お年寄りやお子様でも簡単に操作できます。



**Aiakos** 株式会社 アイアコス



【本社】静岡県浜松市中央区穂志町 846

【東京営業所】東京都中央区日本橋横山町 3-10 NB日本橋ビル2F

【大阪営業所】大阪府大阪市中央区平野町 1-4-8 IJSビル

【広島営業所】広島県広島市南区京橋町 9-21 三共京橋ビル4F

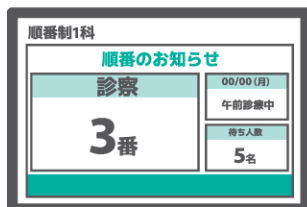
【福岡営業所】福岡県福岡市博多区博多駅東 2-17-5 A.R.Kビル4F



Aiakos Web Site

テルミーiは各関連システムと相互連動し業務の効率化を促進します

クリニック待合室



待合室診療状況表示

診察順番の状況を表示

TELMEi

テルミーアイ

順番制・時間制に対応した  
診療予約システム



テルミーiサーバー  
インターネット回線

インターネット・自動応答電話による  
診療予約受付



LINE公式アカウント連携  
クリニック公式アカウントと連携しLINEトーク画面より  
テルミーi画面に移行でき予約が可能

テルミーiクライアントPC

受付状況をリアルタイムで確認表示

レセコン

レシートプリンター

受付票・予約票発券

窓口受付「タッチミーi」

患者様ご自身で受付や次回予約ができるタッチパネル受付システム

診察券発行システム

診察券用テプラ<sup>\*1</sup>発行&2次元コード受付

既存の診察券に貼って使用できるQRコード<sup>\*2</sup>シール発行機&読取機  
非接触の来院受付で感染症対策

※1 テプラ(またはTEPRA)は株式会社キングジムの登録商標です

※2 QRコードは株式会社デンソーウェーブの登録商標です

WEB 問診連携  
テルミーiの患者様画面から  
WEB 問診各社システムに連携

診察室

接続端末数に制限がないため  
診察室のPCでも受付状況を  
随時確認可能

※要インターネット環境



予防接種予約管理

煩雑な予防接種予約を一括  
管理・健康診断予約も可能



動画でわかるテルミーi

# テルミー i の機能

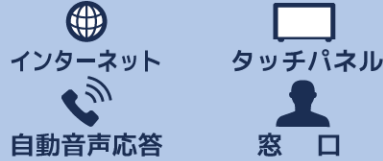
TELME i

テルミー i は多機能かつクリニックに合ったカスタマイズができます

## 予約受付方式



## 予約受付の種類



※クリニックの運用に合わせ順番制・時間制を  
組合わせたカスタマイズも可能です



## お知らせ方法



メール

- 予約受付通知
- 前日確認通知
- 当日呼出通知
- お知らせ通知



### OPTION



- 予約受付通知
- 前日確認通知
- 当日呼出通知
- お知らせ通知



電話

- 当日呼出通知  
<要回線契約>

## パソコン推奨スペック

デスクトップ・ノートどちらでも可能です ビジネスモデルをおすすめします

|   |   |                                 |          |                    |
|---|---|---------------------------------|----------|--------------------|
| O | S | Microsoft Windows10 / Windows11 | ストレージ    | SSD 256GB 以上       |
| C | P | Intel® Core™ i5 以上              | インターフェース | USB / LAN: RJ-45×1 |
| メ | モ | リ 8GB以上                         |          | ※2024年1月時点         |

## システムセキュリティ

テルミー i は安定したクラウド基盤と高いセキュリティ対策によって安定稼働を実現しています  
クリニックの情報を安全に保護するため、外部からの攻撃や内部情報の漏えいを防ぐための  
セキュリティ対策も行っています



### テルミー i クラウドサーバー

ファイアウォールにより、不正アクセスから  
データを守っています。  
またセキュリティプログラムにより24時間  
365日監視し、データは日々バックアップ、  
更に万が一機器の故障が発生した場合でも  
予約データの保存性が担保されています。



### 公開ページ

厳格なセキュリティ対策により、  
プログラムの不正検知や改ざんを防止しています。



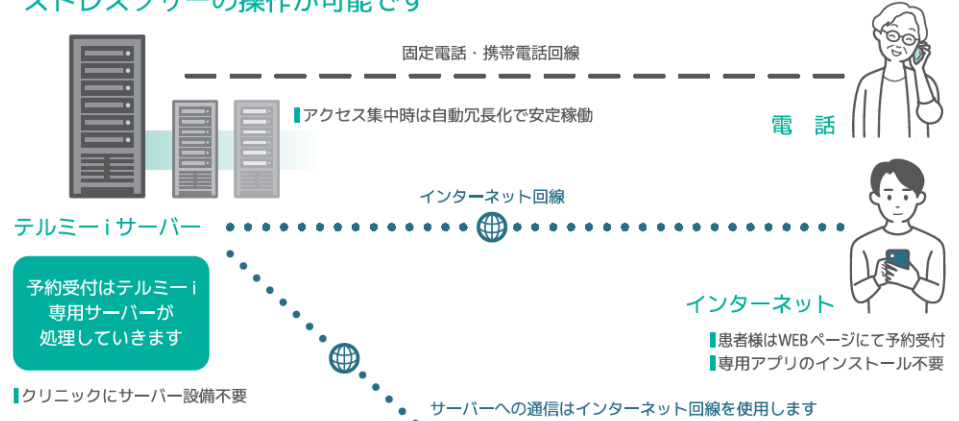
### データ通信

SSL / TLS に対応し、大切なデータは暗号化して  
送られます。

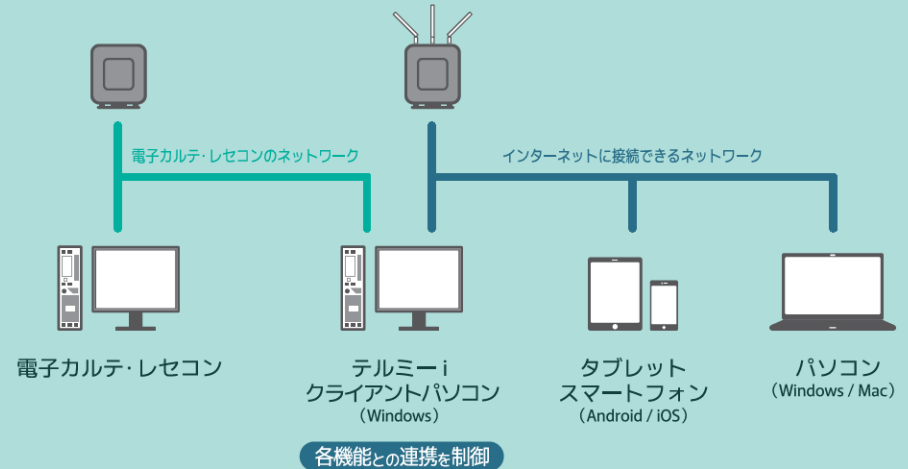
# テルミー i のシステム概要

TELME i

テルミー i はクラウドでクリニック情報をしっかりガードしながら  
ストレスフリーの操作が可能です



## クリニック



※インターネット回線はクリニックにてご準備ください

## クリニック外

システム管理画面はインターネット接続できる  
機器ならどこからでもアクセス可能です  
端末数の制限無くクリニック外でも予約状況の  
確認が可能です



## LINE 公式アカウント連携

クリニックのLINE公式アカウントに連携して、LINEトーク画面に設定したリッチメニューからテルミー i 患者画面に自動ログインし予約受付ができます。予約受付完了、前日確認※1、当日呼出※2等必要な情報をタイムリーに患者様に通知します。身近なLINEと連携することで配信直後から高い開封率を実現します。

※1 時間制の場合  
※2 順番制の場合



### 患者様 LINEトーク画面

**ログイン画面**

**前日確認 ※1**

テルミー アイコ(75)様は明日、以下の通り予約をされています。診察時間に遅れないようにご来院ください。

診察科目：2 診 (時間制受付)  
項目：診察  
診察日時：10/20(金)  
予約：テルミーアイコ様  
以上1名

テルミーアイクリニック  
2023-10-19(木)16:05配信

**当日呼出 ※2**

当日呼出メール(アイコスクリニック)【テルミーアイさん(75)】 あなたの診察順番(10番)が近くなりました。アイコスクリニック

## オリジナル問診

クリニックオリジナルの問診を作成し、テルミー i で予約受付をされた患者様がWEBから問診回答できる機能です。オリジナルWEB問診機能をお使いいただくことで、WEB予約の段階で大まかな症状の情報が得られ、また患者様の院内滞在時間を短縮できるメリットが期待できます。

### 患者様画面

**患者様予約確認画面**

アイコス クリニックインターネット予約システム

予約の確認・取消  
015:13 現在  
予約が1件あります。

お名前: アイコス カクコン 様 (ID: 99999)  
性別: 女性  
誕生日: 11/21(火)  
予約: 10:00 頃

問診回答する

上記の予約日時を過ぎましたら、次の予約をお取りできます。

トップページに戻る

**問診画面**

アイコス クリニックインターネット予約システム

下記の問診にご回答下さい。

【診察番号: 99999 アイコス カクコン 様】  
■現在の体温 (必ず選択してください)  
Q1 現在の体温を選択してください。(必須)

26.8以下  
■のどが痛い  
Q1 どのくらい痛いですか?(必須)

2023/11/17  
Q2 症状の経過を詳しく教えてください。(必須)

変わりない  
Q3 痛みの程度はどのくらいですか?(必須)

痛みが気になるが日常生活に支障はない  
痛みが気になるが日常生活に支障はない  
日常生活に多少支障がある程度の痛み  
つばが飲み込めないほどの痛み  
痛くて他のことが考えられないほどの痛み

## 予防接種予約管理

煩雑な予防接種の予約を管理します。対象年齢、接種間隔から予約可能なワクチンが表示され誤接種予約を防止します。ワクチンごとの予約数・残枠数等も表示できます。管理画面からの履歴編集も簡単に行えます。

- 健診/インフルエンザ予防接種予約にも対応
- 各社WEB問診連携対応
- LINE公式アカウントと連携し予約のリマインド通知が可能
- 制限機能各種対応

### システム管理画面

インフルエンザ予防接種予約や健康診断予約にも対応

予約数・残枠数・ワクチン数等の表示の切替えが可能

月毎のワクチン量や予約人数の集計表示が可能

問診回答状況・回答内容が確認できます

接種条件や禁忌・予約操作期間等ワクチン毎に細やかな設定が可能

### システム管理画面

| 午前  | 午後 | 通知    | 患者検索      | 受付検索          | 次の受付 | 現在診察中 | 002 |              |    |    |
|---|----|-------|-----------|---------------|------|-------|-----|--------------|----|----|
| 2023年11月13日 月曜日 【外果】 患者数 10人 待ち人数 午前0人 午後0人 診察済 午前0人 午後2人 |    |       |           |               |      |       |     |              |    |    |
| 受付  | 番号 | ID    | 氏名        | 生年月日(年齢)      | 項目   | メモ    | 受付  | 現在           | 診部 | 枠種 |
| 14:30   | 1  | 50136 | テスト カンジャ  | H09.01.01(26) | 一般   |       |     | 11/13 16:41w | 済  | W  |
| 14:45   | 2  | 50145 | テスト カンジャ  | S06.10.19(36) | 一般   |       |     | 11/13 16:43w | 済  | W  |
| 15:00   | 3  |       |           |               |      |       |     |              |    | W  |
| 15:15   | 4  | 99999 | アイコス カクコン | H12.11.11(23) | 一般   |       |     | 11/13 16:49w | 未  | W  |
| 15:30   | 5  | 50137 | テスト カンジャ  | H11.02.01(24) | 一般   |       |     | 11/13 16:51w | 済  | W  |
| 16:00   | 6  |       |           |               |      |       |     |              |    | W  |
| 16:15   | 7  | 50141 | テスト カンジャ  | S51.06.01(47) | 一般   |       |     | 11/13 17:53c | 済  | W  |
| 16:15   | 8  |       |           |               |      |       |     |              |    | 未  |
| 16:30   | 9  | 50140 | テスト カンジャ  | S56.05.01(42) | 一般   |       |     | 11/13 17:52c | 済  | W  |
| 16:30   | 10 | 50139 | テスト カンジャ  | S23.04.01(75) | 一般   |       |     | 11/13 17:52c | 済  | W  |
| 16:30   | 11 | 50144 | テスト カンジャ  | R02.09.01(3)  | 一般   |       |     | 11/13 17:52c | 済  | W  |
| 16:45   | 12 |       |           |               |      |       |     |              |    | 未  |
| 16:45   | 13 |       |           |               |      |       |     |              |    | 未  |
| 17:00   | 14 |       |           |               |      |       |     |              |    | 未  |
| 17:00   | 15 |       |           |               |      |       |     |              |    | 未  |

マークをクリックするとポップアップで問診の回答内容が表示されます

問診未回答の場合「未」を表示

## 主な電子カルテ・レセコンメーカーとの連携

- 主要メーカー機種との連携は勿論、随時新しい機種との連携開発も行っています
- アイネット・システムズ / AI-CLINIC
  - アガベシステム / MindTalk
  - アトリエモモ / Doctor's Good Will
  - EMシステムズ / MRN (Medical Recepty NEXT) / MAPs for CLINIC
  - ウィーメックス / Medicom-HR シリーズ
  - エムアイユー / Dopanet Doctors
  - NIT 東日本 / FC21
  - エムスリーソリューションズ / TOSMEC Aventy
  - エムスリーデジタル / Digitalレセコン一体型 / Digital ORCA 運動型
  - LSI メディエンス / m-KARTE
  - クリプラ / CLIPLA
  - グローバルソフトウェア / イージーカルテ
  - 三栄メディシス / calhart
  - 島津メディカルシステムズ / SimClinic
  - ダイナミクス / Dynamics
  - タック / 電子カルテシステムDr.F
  - ニデック / NAVIS-CL (ORCA 運動型)
  - 日本医師会 / ORCA
  - ビー・エム・エル / Qualis / Medical Station
  - ビーライン / Medius CL
  - ファインテックス / REMORA4 (ORCA 運動型)
  - 富士通 / HOPE
  - 富士フィルムヘルスケアシステムズ / Hi-SEED / Hi-SEED W3R (レセコン)
  - ミトラ / ハローベビープログラム
  - メディカルJSP (ローバ) / Illa-5
  - メドレー / CLINICS カルテ
  - 油井コンサルティング / DRS (ドクターソフト)
  - ユヤマ / BrainBox
  - ラボテック / Super Clinic
- ※ 敬称略 / 50音順

電子カルテ・レセコン連携実績の詳細はWEBにてご確認ください